

論文之格式

1 打字或印刷

論文應以電腦打字排版，最好用品質較佳的雷射印表機。列印時不要雙面印刷（紙的反面絕不能移做任何用途）。建議使用微軟 Microsoft WinWord 版本不限。當使用 WinWord 時，請先用滑鼠在「檔案」選擇「版面設定」，依照本章所述之規格，將「邊界」及「紙張大小」鍵入設定即可。

2 紙張及設定

報告的紙張以 A4（21 公分*29.7 公分）縱向、80 磅為原則，限用白色。

3 縮排

一般文稿均於各段的開頭採縮格編排。中文字以縮兩個中文字為原則，英文則以縮五個英文字母為原則。

4 字型

在論文或報告中，阿拉伯數字及英文字母等，使用新羅馬字型(Times New Roman)，中文字型則採用標楷體。

5 字型大小

在論文或報告中，本文之字型大小以12pt（point）為原則。若有需要，圖、表及附錄內的文字、數字得略小於12pt。論文題目使用24pt之字型、章標題應使用20pt之字型，節標題等可使用18pt的字型。

6 字距

中文字距以不超過中文字寬的1/10為原則，以此原則可達到最佳排版效果。以WinWord而言，每行約可打34個字。必要時於WinWord之快速鍵選擇左右對齊，以增進版面美觀。字距之設定可於「格式」選擇「字型」後、再選擇「字元間距」依本規範之說明設定。

7 行距

行距是指兩行底線的距離。研究論文應以單行半(1.5倍)之行距為原則。WinWord行距之設定可於「格式」選擇「段落」後，再設定「行距」為「1.5行高」，並設定與前、後段距離為0pt即可。本規範即是以1.5行高、左右對齊排版。參考文獻之行距得略小於1.5倍行高。

8 邊界空白

每頁論文版面應考慮精裝修邊，故左側邊緣應空3.5公分以供裝訂，右側邊緣應空 2.5公分、上側邊緣應空 2.5公分、下側邊緣應空 2.75公分，邊緣空白

可容許+3mm, -2mm 之誤差。使用 WinWord 時，可在「檔案」選擇「版面設定」之「邊界」，並如圖3.1 規定之邊界尺寸，分別設定上、下、左、右四邊之邊界即可。另可同時於「與頁緣距離」處將頁碼與頁緣之距離設定：於「頁尾」鍵入"1.75cm"或"1.5cm"即可。

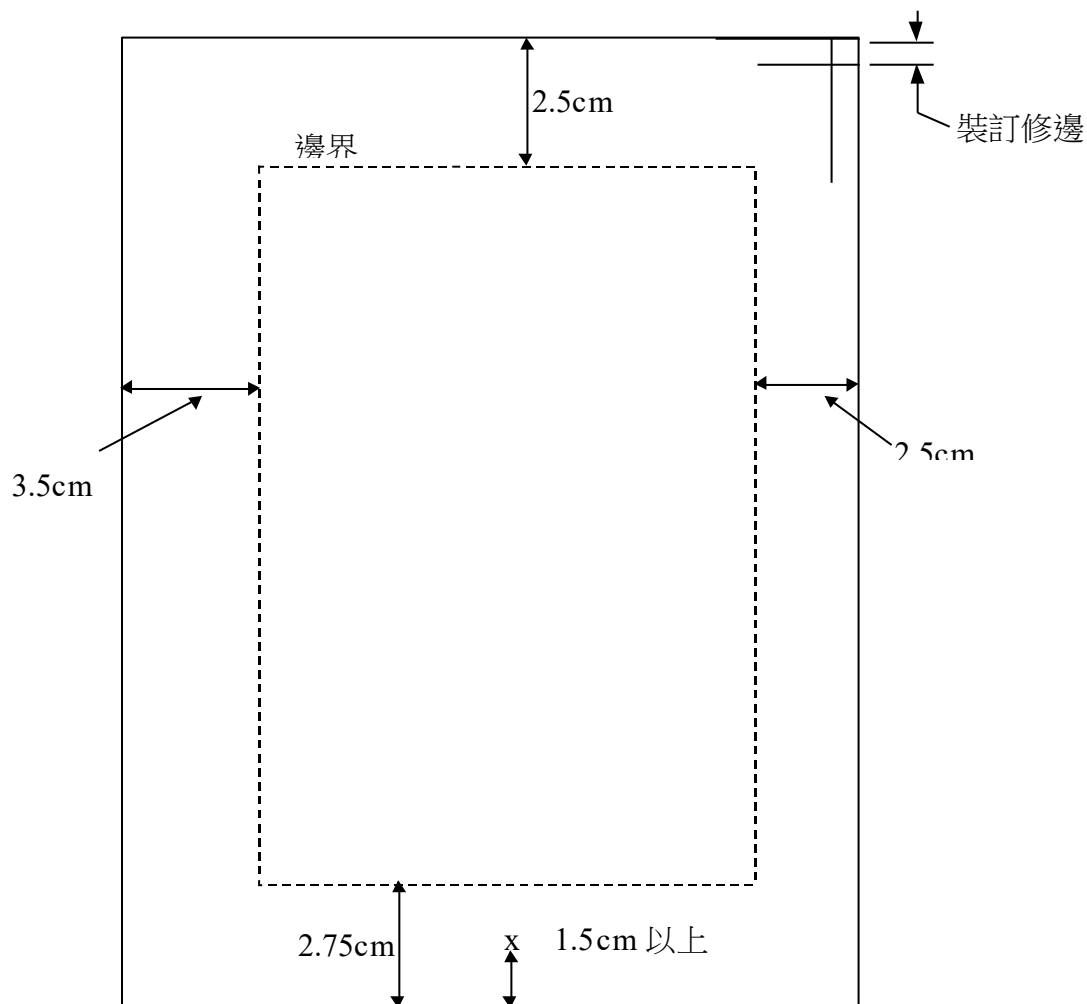


圖3.1 邊緣空白範例

9 頁碼

論文除「書名頁」、「授權書」及「論文口試委員會審定書」外，均應於每頁的下方中央編排頁碼。頁碼應置於下側距離紙張邊緣至少1.5公分處(本規範之設定為1.75cm)。論文之篇前部份應以小寫羅馬數字，即 i、ii、iii、iv、.... 等；本文及篇後部份應以阿拉伯數字編排。頁碼前後不應使用任何符號（例如：不可用“page”或 -1-，僅以1表之即可）。頁碼無論是篇前或本文，一律使用半形之Times New Roman字型。

10 表與圖

10.1 編號

表與圖均應分別編號，以方便提及與說明。不要使用「如下表所示」或「如下頁之圖所示」等文字，因為排版後的表或圖不一定出現在所提及的下面或次頁。正確的提及方式為「如表2 所示」或「如圖3 所示」等。

表與圖的編號得採分章方式，若論文中使用之表或圖數量較少時，可全部按序號編排（如：表12〔Table12〕係指整篇論文第12個表）。表與圖編號的字體為阿拉伯數字。英文表與圖的編號後得加上句點，但中文不加。例如

Table 2. This is a sample Table.

Figure 2. This Figure is for your reference.

表2 中文表之標題後不加句點

圖2 中文圖名後也不加句點

當一個圖包括數個子圖時，各子圖可用(a)、(b)、(c)....等方式予以編號區分。

10.2 位置

表與圖應置於第一次提及之當頁的下方。若當頁下方沒有足夠的空間可容納，則應置於次一頁的上方。若同一頁的上方或下方有兩個以上的表或圖，則應按其出現的順序依序排列。佔半頁以上的表或圖應單獨放在一頁，並置於當頁的中央位置。未滿半頁的表或圖，與本文共同放在一頁。表與圖以向版面中央對齊為原則，並且上、下方與本文或其他圖表間各空一(1.5×12pt)行。

10.3 大小

表與圖的長度超過縱長，則可將其分為數頁編排。第一頁除完整的標題外，應於其右下角註明「續下頁」(continued on next page)。若為表，則下頁（或下數頁）的標題應改為「表2(續)」,英文則為“Table 2 (continued)”或“Table 2, continued”。若為圖，則下頁（或下數頁）的標題應改為「圖2(續)」，英文則為“Figure2 (continued)”。若表或圖過大，且不適合分為數頁編排，則可用折頁的方式處理，或以較小之字形如10pt、9pt等處理。

10.4 標題

每個表與圖均應有一個簡潔的標題(caption)。標題不得使用縮寫。表與圖的標題採用與本文相同的字型----標楷體字型（或英文的新羅馬字型）。英文的表與圖標題後得加上句點，但中文不加。

表標題的排列方式為向表上方置中、距離另加約6pt、對齊該表。圖標題的排列方式為向圖下方置中、距離另加約6pt、對齊該圖。使用WinWord時，標題

與圖或表之距離於「格式」中之「段落」、以「段落間距」設定。例如表3.1及圖3.2所示。

表3.1 子公司區域成長曲線

	第一季	第二季	第三季	第四季
台北	20.4	27.4	90	20.4
台中	30.6	38.6	34.6	31.6
台南	45.9	46.9	45	43.9

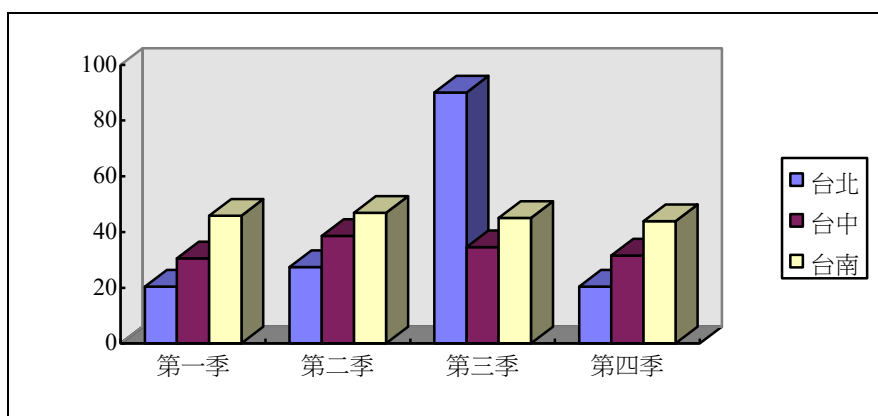


圖3.2 每季累計金額

圖或表之標題長度以不超過該圖(或表)之寬度為原則，若標題須超過一行者，則採齊頭倒金字塔式(inverted pyramid style)排列，如圖3.3所示。

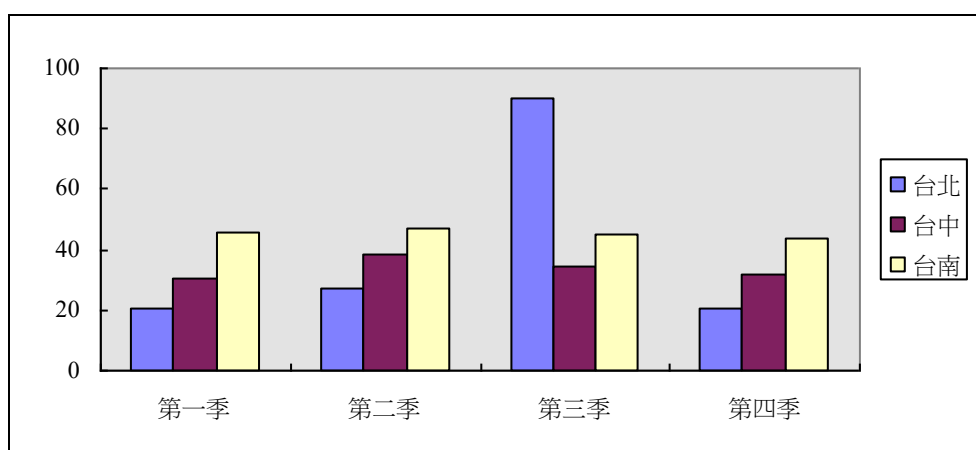


圖3.3 每季累計金額---圖或表之標題長度以不超過該圖(或表)

之寬度為原則，若標題須超過一行者，採此例

11 數學符號及方程式

論文中之數學方程式必須逐章、以阿拉伯數字逐一按出現或引用順序編碼，並加小括號“()”表示之，例如，第二章第四個方程式應表示成“(2.4)”。展列(display)之方程式應置於版面中間，並與本文或方程式間之距離至少應多空白約 6pt (WinWord 以「格式」、「段落間距」設定)，各方程式編碼一律置於右側、與右邊界切齊。例如下面之(3.1)式

$$\varepsilon_{\max} = \frac{1}{2N} \sum_{n=1}^N \frac{\| \mathbf{y} - \mathbf{T} \|^2}{N_{\text{out}}}, \quad (3.1)$$

在(3.1)式前不要加入"...."，又如

$$S_X = \frac{M_3}{\sigma_X^3} = \frac{E[(x - \mu_X)^3]}{\sigma_X^3}。 \quad (3.2)$$

方程式應有標點。論文中提及方程式時可用：「第(3.1)式」、「(3.2)式」或「方程式(3.1)」等。本文中所使用之數學符號一律使用斜體字體，如 x 、 y 、 μ 或 ω 等，同一符號其大小高度、字體等應與所展列之方程式完全一致。

參考文獻

1. 郭崑謨，林泉源，論文及報告寫作概要，五南圖書出版公司，民 83 年。
2. 廖慶榮，研究報告格式手冊，五南圖書出版公司，民 83 年。
3. 蕭寶森譯，論文寫作規範，書林出版公司，民 83 年。
4. Jones, John C., “Electrical Arcs in High Voltage Circuits”, *Journal of Electrical Engineering*, Vol. 8, No. 6, 1952, pp. 8-17.

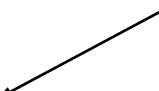
12 書背

明新學校財團法人明新科技大學
系 所 全 名

博(碩)士論文

晶圓製造廠黃光區派工法則之研究

必要時可分成兩行



研究生：徐光宏

一一一學年度